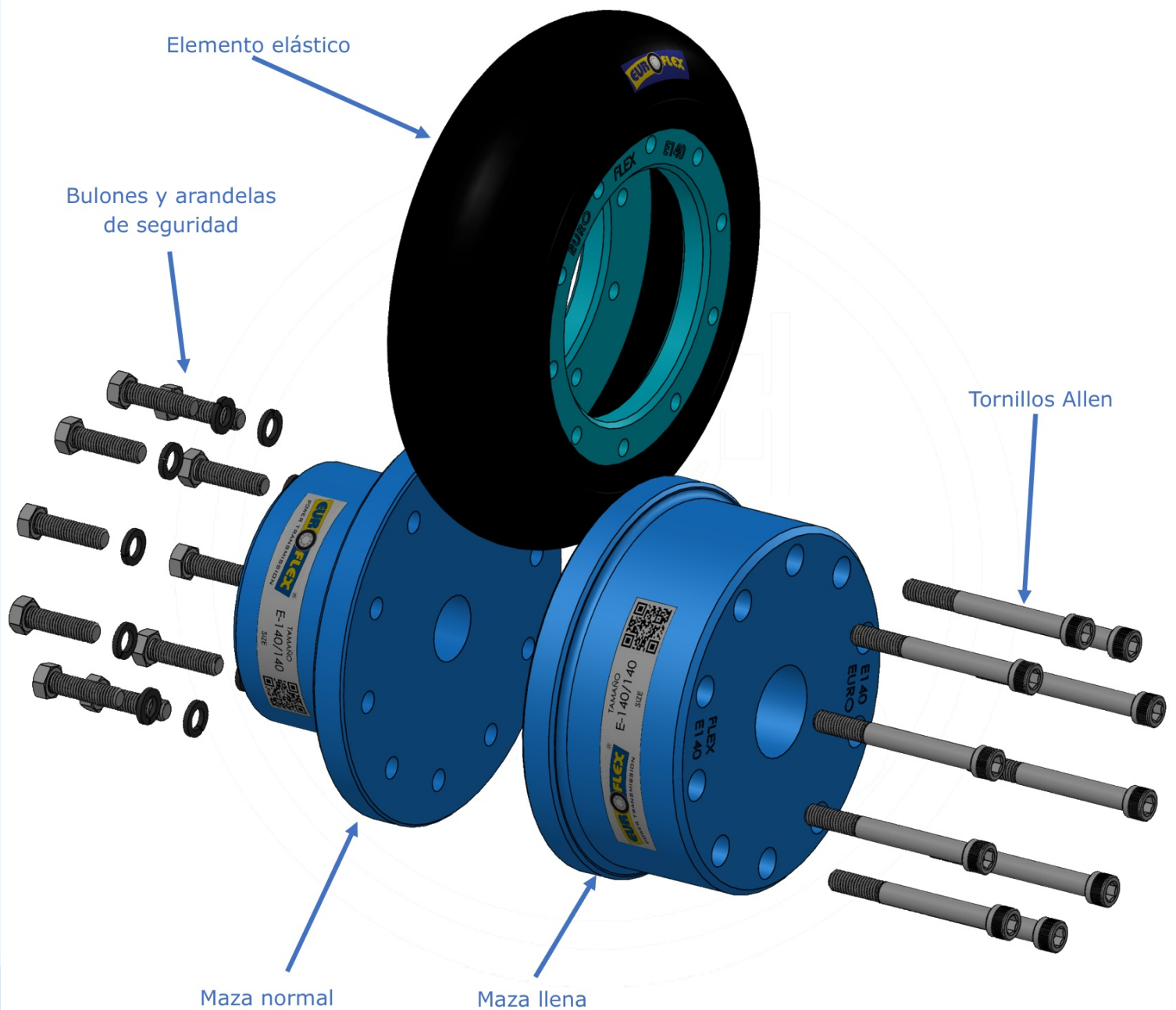


Acoplamiento elástico EUROFLEX[®] 'Serie E'

- ✓ Torque normal: 39 – 86608 [Nm]
- ✓ Rango de temperatura ambiente: -30 a 80 [°C]
- ✓ Desalineación axial máx: 5 [mm]
- ✓ Desalineación radial máx: 3 [mm]
- ✓ Desalineación angular máxima: 4 [°]
- ✓ Este acoplamiento no soporta el contacto con aceites.
- ✓ Absorbe altas vibraciones y choques.
- ✓ Sin necesidad de lubricación.
- ✓ Mantenimiento rápido: Quitando todos los bulones se cambia el elemento elástico.



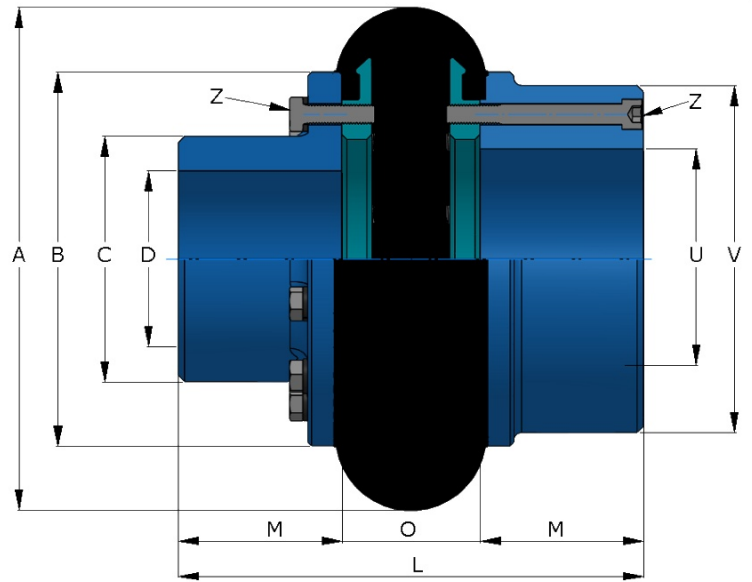
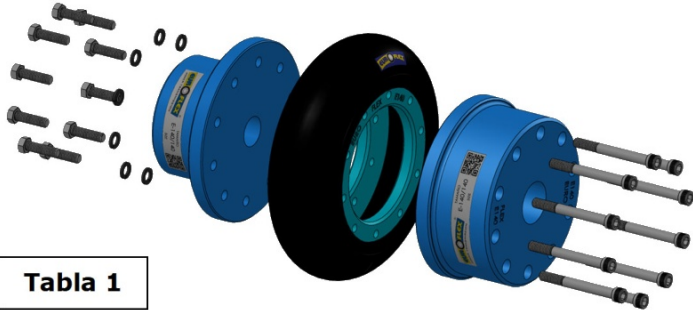


Tabla 1

Modelo	E 20		E 25		E 30		E 35		E 45		E 50		E 60		E 70		E 80		E 90		E 95		E 105		E 120 100		E 120 140		E 140 100		E 140 140		E 155		E 165		E 170 140		E 170 200		E 200 140		E 200 200		E 240 200		E 240 300		E 300 200		E 300 300	
	Especificación																																																			
∅ A [mm]	95		127		167		224		302		330		403		403		470		550		550		740		740																											
∅ B [mm]	74		96		127		169		218		235		297		297		350		430		430		535		535																											
∅ C [mm]	36		49		70		100		116		138		160		195		160		195		220		236		280		236		280		290		390		290		390															
∅ D máx. [mm]	23		32		46		65		85		100		100		140		100		140		155		165		140		200		140		200		200		300		200		300													
L [mm]	80		110		140		185		250		250		320		380		320		380		440		445		545		445		545		596		786		596		786															
M [mm]	25		35		45		60		80		80		100		130		100		130		150		130		180		130		180		180		275		180		275		180		275											
O [mm]	30		40		50		65		90		90		120		120		140		185		185		236		236																											
∅ U máx. [mm]	34		44		63		95		105		127		175		175		200		240		240		NA		NA																											
∅ V [mm]	68		88		112		152		180		210		276		276		316		400		400		NA		NA																											
Z [cant. x lado]	6		8		10		12		10		12		10		10		14		12		12		30		30																											
KA Desplazamiento axial máx. [mm]	0.5		0.5		1		1		2		2		4		4		4		4		4		5		5																											
KR Desalineación radial máx. [mm]	0.25		0.4		0.5		0.8		1		1		2		2		3		3		3		3		3																											
KW Desalineación angular máx. [°]	0.5		1		1		1		1.5		1.5		2		2		3		3		3		4		4																											
Angulo máx de Torsión [°]	4	5	3	4	4	5	5	6	5	6	5	7	6		8		6	10	7		10		4		4																											
Peso (con mazas normales) [Kg]	1.1		2.7		5.3		13.1		27.8		35.2		79		86		79		86		126		135		182		238		183		240		395		685		397		688													
Vel. Máx. SE [rpm]	5025		3930		3640		3250		2250		1940		1400		1400		1285		1150		1150		740		740																											
Vel. Máx. CE [rpm]	NA		4870		4650		3880		3680		3620		2680		2680		1740		1610		1610		1180		1180																											

∅ D máx y ∅ U máx con chaveteros s/DIN-6885

SE: Maza sin encastre

CE: Maza con encastre

Tabla 2

Modelo Velocidad [rpm]	E 20	E 25	E 30	E 35	E 45	E 50	E 60	E 70	E 80	E 90	E 95	E 105	E 120 100	E 120 140	E 140 100	E 140 140	E 155	E 165	E 170 140	E 170 200	E 200 140	E 200 200	E 240 200	E 240 300	E 300 200	E 300 300
	50	0,3	0,4	0,7	0,8	2,0	3,1	4,9	8,7	11	16	17	23	38	61	70	82	108	180	491	616					
100	0,6	0,8	1,3	1,7	4,1	6,1	10	17	23	32	35	47	76	122	139	164	215	359	982	1233						
250	1,4	2,1	3,3	4,2	10	15	24	44	57	80	86	116	189	305	349	411	538	898	2454	3082						
500	2,8	4,1	6,6	8,4	20	31	49	87	115	159	173	233	379	611	697	822	1075	1795	4908	6163						
740	4,1	6,1	9,8	12	30	46	72	129	170	236	256	344	560	904	1032	1217	1591	2657	7264	9122						
900	5,0	7,4	12	15	37	55	88	157	207	287	311	419	682	1099	1255	1480	1935	3232	8834	11094						
980	5,4	8,1	13	16	40	60	96	171	225	312	339	456	742	1197	1366	1611	2107	3519	9619	12080						
1000	5,6	8,3	13	17	41	61	98	174	230	319	346	465	757	1221	1394	1644	2150	3591	9816	12327						
1150	6,4	9,5	15	19	47	71	112	201	264	366	397	535	871	1404	1603	1891	2473	4129	11288	14176						
1180	6,6	9,7	16	20	48	73	115	206	271	376	408	549	894	1441	1645	1940	2537	4237	11583	14546						
1250	6,9	10	17	21	51	77	122	218	287	398	432	582	947	1526	1743	2055	2688	4488								
1285	7,1	11	17	22	52	79	126	224	295	409	444	598	973	1569	1791	2113	2763	4614								
1400	7,8	12	19	24	57	86	137	244	322	446	484	651	1060	1710	1952	2302	3010	5027								
1500	8,3	12	20	25	61	92	147	262	345	478	518	698	1136	1832	2091	2467	3225	5386								
1610	8,9	13	21	27	66	99	157	281	370	513	556	749	1219	1966	2245	2647	3462	5781								
1700	9,4	14	23	29	69	105	166	297	391	542	587	791	1287	2076	2370	2795										
1740	9,7	14	23	29	71	107	170	304	400	554	601	810	1318	2125	2426	2861										
1800	10,0	15	24	30	73	111	176	314	413	573	622	837	1363	2198												
1940	10,8	16	26	33	79	119	190	339	446	618	670	903	1469	2369												
2000	11	17	26	34	81	123	196	349	459	637	691	931	1515	2442												
2250	12	19	30	38	92	138	220	393	517	717	778	1047	1704	2748												
2500	14	21	33	42	102	154	244	436	574	796	864	1163	1893	3053												
2680	15	22	35	45	109	165	262	468	616	854	926	1247	2030	3273												
2750	15	23	36	46	112	169	269	480	632	876	950	1280														
3000	17	25	40	50	122	184	293	523	689	956	1037	1396														
3250	18	27	43	55	132	200	318	567	747	1035	1123	1512														
3500	19	29	46	59	142	215	342	611	804	1115	1210	1628														
3600	20	30	48	60	147	221	352	628	827	1147	1244	1675														
3620	20	30	48	61	147	223	354	632	832	1153	1251	1684														
3640	20	30	48	61	148	224	356	635	836	1159																
3680	20	30	49	62	150	226	360	642	845	1172																
3880	22	32	51	65	158	239	379	677																		
3930	22	32	52	66	160	242																				
4000	22	33	53	67	163	246																				
4650	26	38	62	78	189	286																				
4870	27	40	64	82																						
5000	28	41																								
Momento torsor [Nm]	39	58	93	118	286	432	687	1226	1614	2238	2428	3269	5321	8580	9795	11553	15108	25228	68965	86608						
Modelo	E 20	E 25	E 30	E 35	E 45	E 50	E 60	E 70	E 80	E 90	E 95	E 105	E 120 100	E 120 140	E 140 100	E 140 140	E 155	E 165	E 170 140	E 170 200	E 200 140	E 200 200	E 240 200	E 240 300	E 300 200	E 300 300

**Potencia admisible [HP]
con FS=1**

**Utilizar mazas con encastre (CE)
para los valores en azul**

Tabla 3

Temperatura ambiente [°C]	FS _T
-30 a 50	1
≤ 60	1,43
≤ 70	1,52
≤ 80	1,59
Nunca superar los 80 [°C].	

Tabla 4

TIPO DE CARGA	TIPO DE MÁQUINA ACCIONADA	MOTOR ELÉCTRICO	MOTOR A COMBUSTIÓN	
			≥ 4 CIL.	1 a 3 CIL.
Regular	Agitadores de densidad constante - Bombas centrífugas periféricas - Ventiladores centrífugos y axiales en general- Transportadores a banda, tornillo ó cadena - Generadores de carga uniforme - Compresores centrífugos - Slitters - Máquinas de embotellado - Maquinas envasadoras - Transportadores, filtros y secadores para saneamiento de aguas - Dinamómetros - Excitricas de generadores - Máquinas herramientas mandos secundarios	1.0	1.5	2.0
Irregular	Agitadores de densidad variable - Bombas centrífugas de proceso - Bombas a engranajes, paletas ó pistones axiales - Bombas de vacío - Compresores a tornillo - Transportadores a rodillos - Bobinadores en general - Máquinas textiles - Máquinas para industria de madera - Extrusoras de plásticos - Molinos y prensas de industria cerámica - Máquinas de impresión grafica - Filtros prensa - Shreders de industria reciclado de neumáticos - Dragas tambores auxiliares	1.5	2.0	2.5
Pulsante	Equipos de izaje (no para transporte de personas) - Moto soldadoras - Máquinas herramientas mandos principales - Cilindradoras, enderezadoras y trafiladoras de acero - Zarandas rotativas - Molinos a cuchillas y a rodillos - Trituradoras a conos y martillos - Hornos, lavadores y secadores rotativos - Ventiladores de tiro inducido - Generadores de carga variable - Sopladores tipo Roots - Elevadores a cangilones - Máquinas de lavandería - Transportadores a rodillos reversibles - Mezcladoras de concreto - Prensas de papel - Hidropulpers - Jordans - Calandras - Ventiladores de torres de enfriamiento - Dragas tambores principales - Picadoras de carne - Extrusoras de caucho	2.0	2.5	3.0
Altamente Pulsante Alternativa Inversión de marcha	Transportadores recíprocos - Chiperas para madera - Moto compresores, compresores y bombas recíprocas a pistones de simple o doble acción - Mezcladoras y calandras de caucho - Bambury - Máquinas formadoras de neumáticos - Zarandas vibratorias - Molinos a bolas y a mandíbulas - Bombas de pozo a pistón - Transportadores a rodillos para industria del acero - Bobinadoras industria del acero - Molinos trituradores caña de azúcar	2.5	3.0	3.5

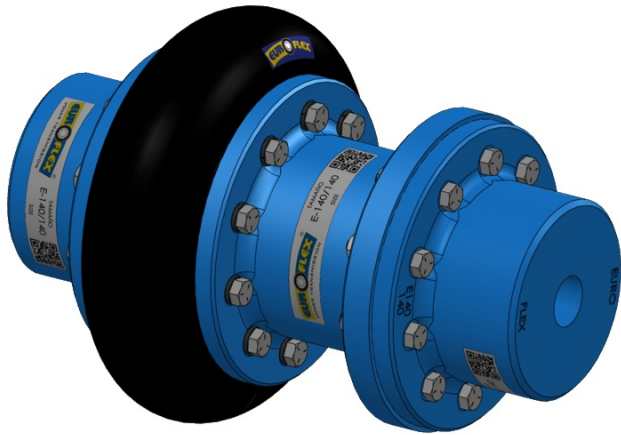
Cálculo y selección

- 1) Multiplicar la potencia necesaria [HP] por el factor de servicio correspondiente en la **Tabla 4** y por el factor de temperatura de la **Tabla 3**.
- 2) En la primera columna de la **Tabla 2**, situarse en la fila correspondiente a la velocidad de servicio [rpm] y buscar hacia la derecha un valor de potencia [HP] mayor o igual a la potencia [HP] obtenida en **1)**. El nombre de la columna corresponde al tamaño de acople que se debe instalar.
- 3) Verificar (**Tabla 1**) que el diámetro del eje necesario sea menor o igual al admisible por el modelo seleccionado, pudiendo utilizar las opciones de maza normal ($\varnothing D_{m\acute{a}x}$) y/o maza llena $\varnothing U_{m\acute{a}x}$).

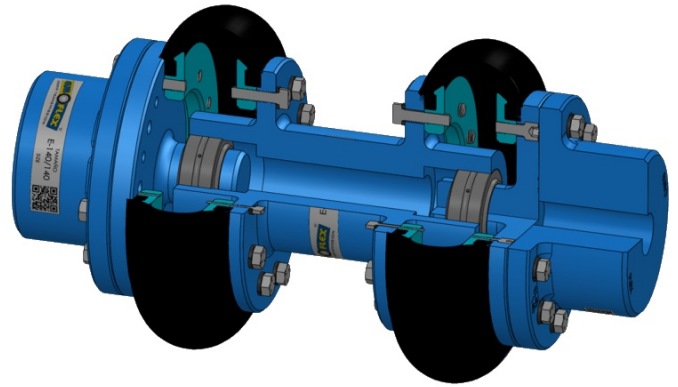
NOTA IMPORTANTE: Este acoplamiento no soporta el contacto con aceites. En tal caso, utilizar nuestra línea de acoplamientos metálicos dentados ESFEROFLEX ó acoplamientos semielásticos EUROFLEX serie EN.

CONFIGURACIONES ESPECIALES

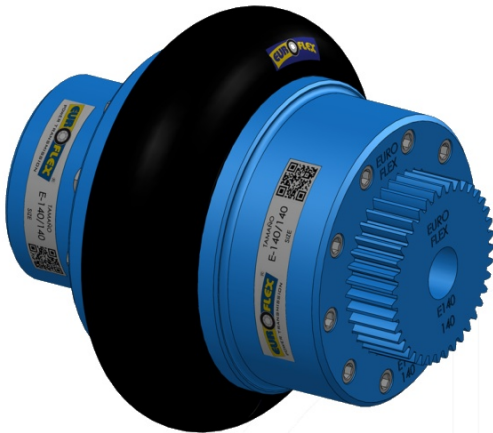
ESPACIADOR



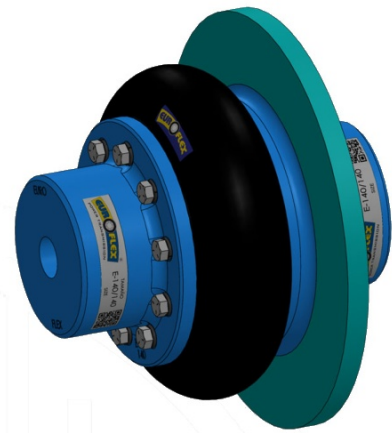
EJE FLOTANTE



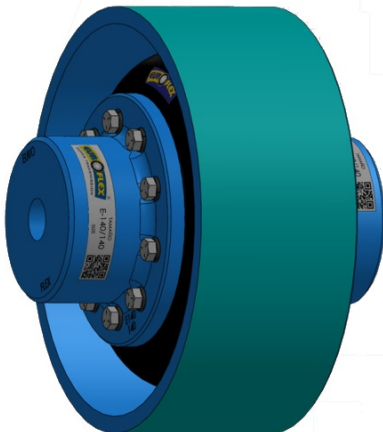
MAZA AXIAL



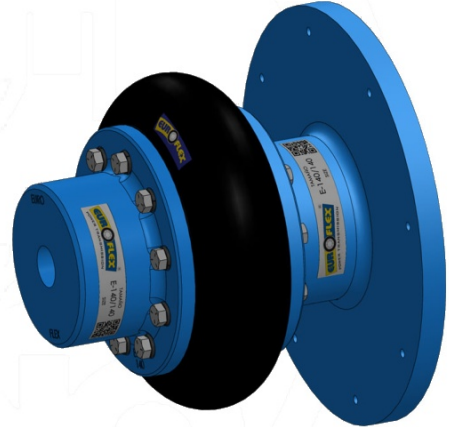
DISCO DE FRENO



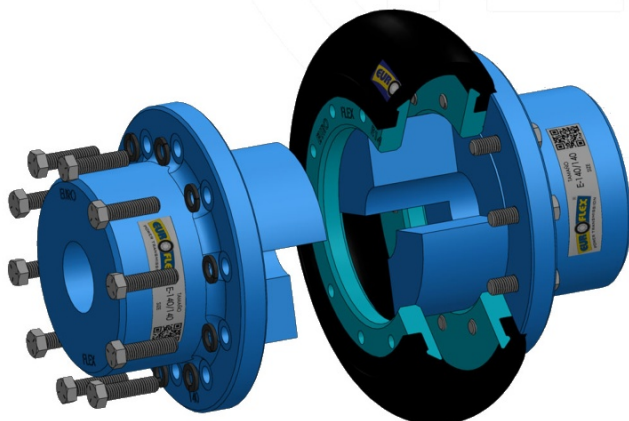
POLEA DE FRENO



CARRETEL



TRABA DE SEGURIDAD



LIMITADOR DE TORQUE

